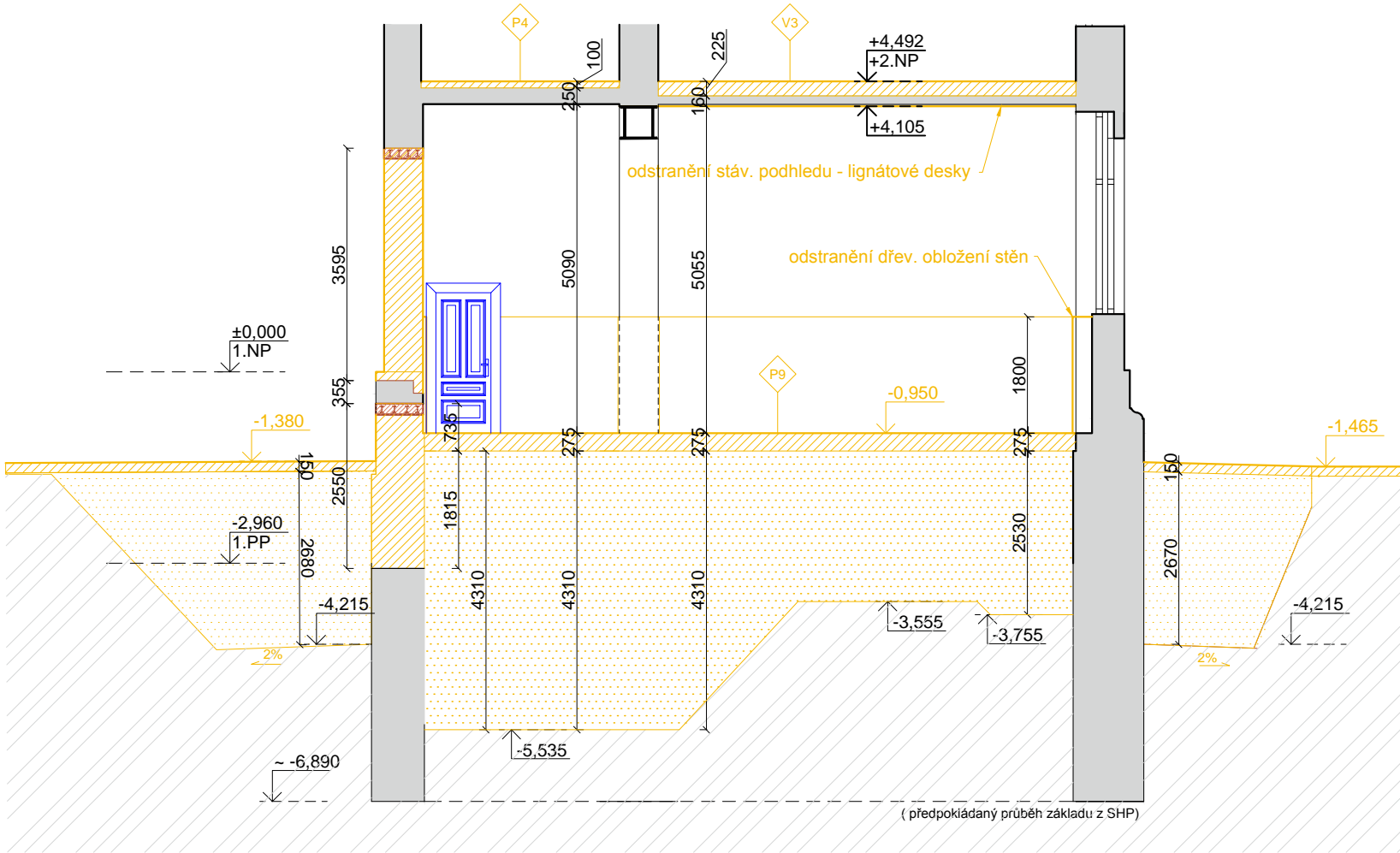
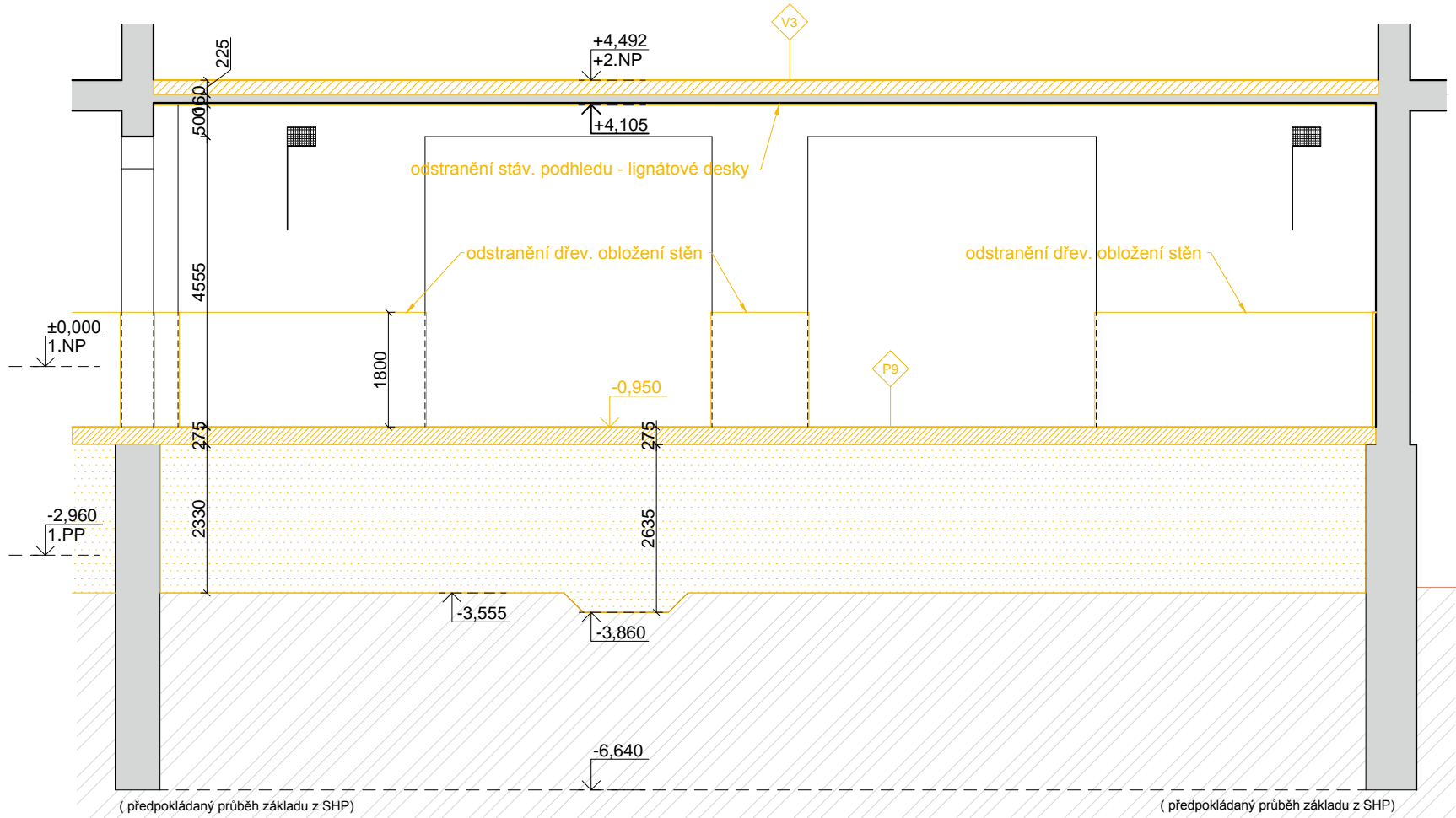


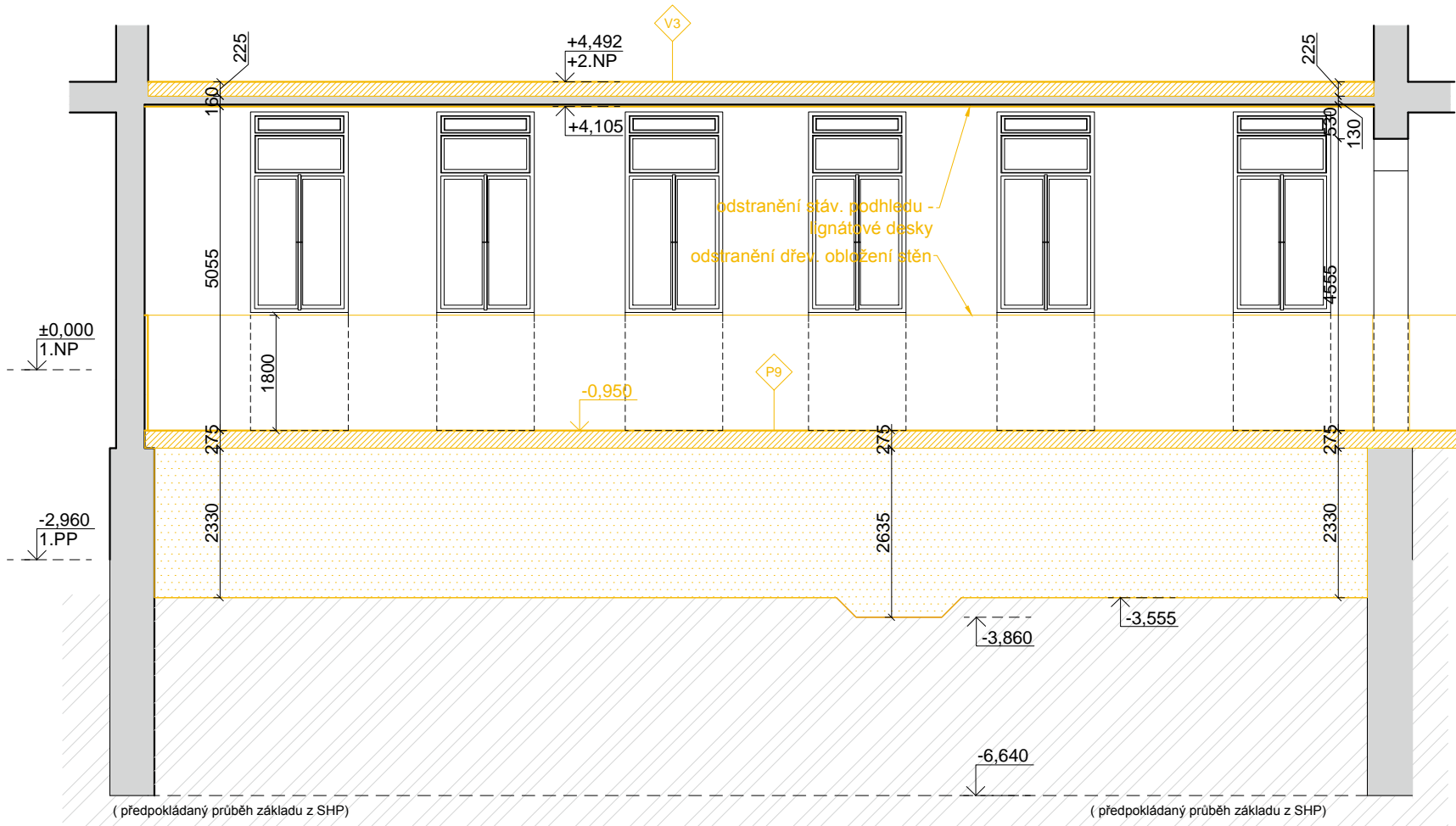
řez I-I'



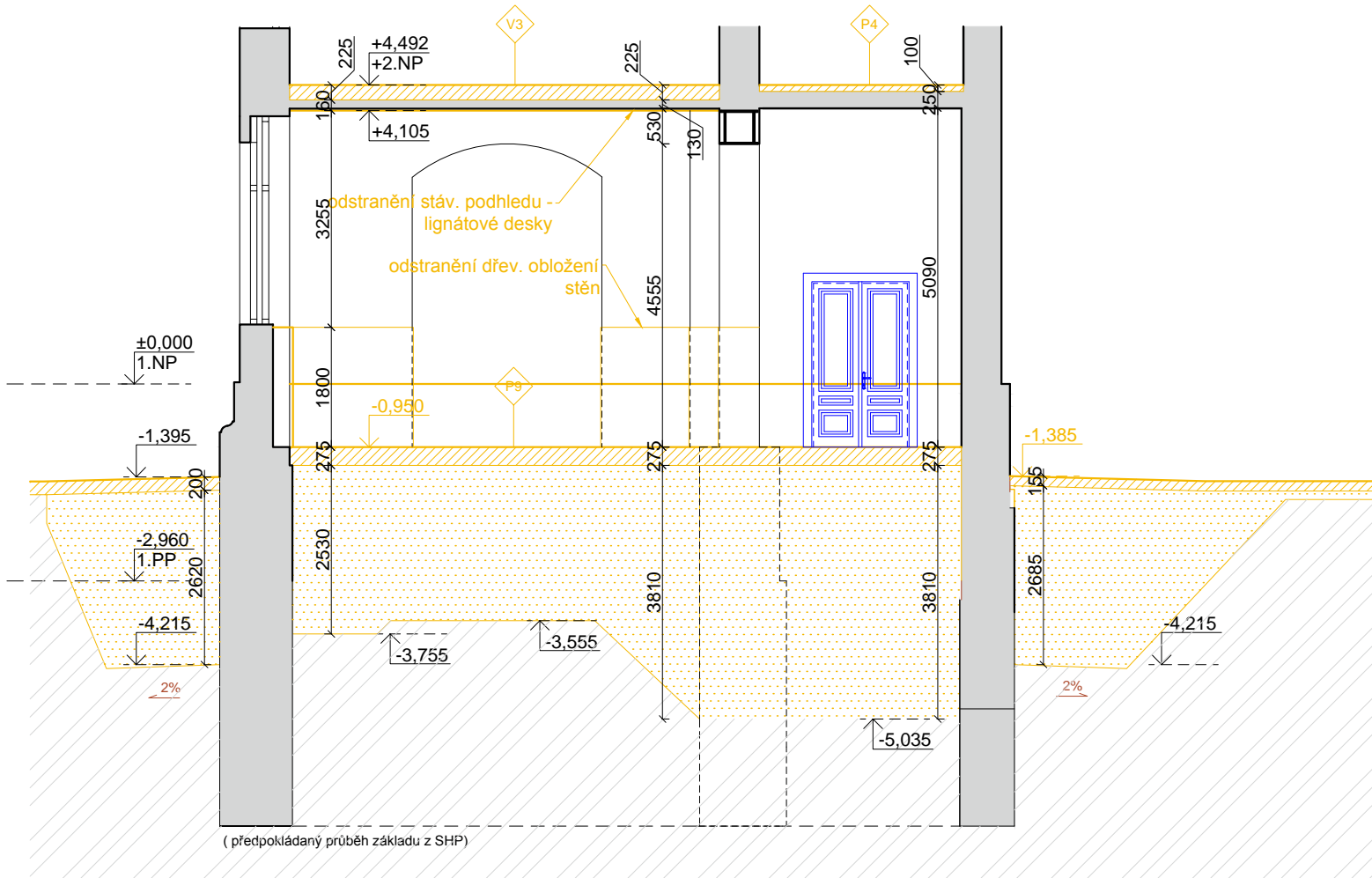
řez II-II'



řez III-III'



řez IV-IV'



LEGENDA MATERIÁLŮ:

- CPP, dozdivky, přízdívky
- bourané konstrukce - nerozlišené
- výkop stávajícího násypu
- bourané kce v pohledu
- stávající zemina/násyp

POZNÁMKY:

Pozn. 1 - ztužení krovu - přidané dřevěné prvky, dimence dle výkresu krovu
Pozn. 2 - odbourání o cca 70 mm parapetu, osazení teracového výrobku parapetu na vyrovnaný podklad
Pozn. 3 - stávající shos na uhlí - stěny a podlaha shozu vybourány následně zasypáno
Pozn. 4 - odstranění stávajícího výlezu na střechu
Pozn. 5 - stávající kamenný stupeň bude odstraněn, deponován na určené místo; kamenné ostění bude doplněno, viz Výpis kamenických výrobků;
Pozn. 6 - vybourání kce výtahové šachty - předpokládáná kce z keramických bloků tl. 240 mm a 140 mm

OBEČNĚ:

VEŠKERÉ ZACHOVÁVANÉ STÁVAJÍCÍ KONSTRUKCE, DO KTERÝCH NEBUDE ZASAHOVÁNO NEBO KTERÉ BUDOU OPRAVOVÁNY ČI REPASOVÁNY (ZEJMÉNA ŠTUKOVÉ DEKORATIVNÍ PRVKY, ZÁBRADLÍ, MADLA, DVEŘE, ATD.) BUDOU PO DOBU REALIZACE STAVBY NÁLEŽITĚ ZAJIŠTĚNY A OCHRÁNĚNY PŘED POŠKOZENÍM NEBO DEGRADACÍ V DŮSLEDKU Vlivů STAVBY.

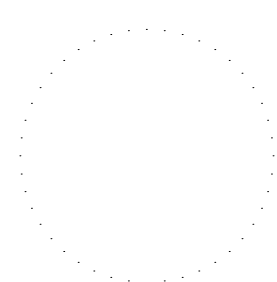
V PŘÍPADĚ ROZPORU V DIMENZÍ ZACHOVÁVANÝCH KONSTRUKCÍ VE VÝKRESE A VE SKUTEČNÉM STAVU BUDE RESPEKOVÁN SKUTEČNÝ STAV, PŘÍPADNĚ BUDE OVĚŘENO V RÁMCÍ AD

VÝKOP U OBVODOVÝCH STĚN PRO SANACI ZDIVA PROVÁDĚT PO ÚSECÍCH MAX 3 m Z DŮVODU OCHRANY STATIKY BUDOVY.

ZNAČKA	DATUM	PŘEDMĚT REVIZE	REVIZI PROVEDL
REVIZE			

±0,000 = 233,927 m n.m.

Souřadnicový systém: S-JTSK
Výškový systém: Bpv

<p>Tento dokument používá ochrany díle zákona č. 121/2000 Sb. (Autorský zákon) Originál tohoto výkresu a návrh řešení na něm zobrazený je majetkem autora a firmy Architekti Hruša & spol., Ateliér Brno, s.r.o. Tento výkres nesmí být - vyjma zřejmého účelu, pro nějž byl pořízen - používán a žádným způsobem nerespektujícím ustanovení Autorského zákona nebo dohodu klienta a hlavního architekta (autora) poskytnut třetí osobě.</p>			
<p>HLAVNÍ ARCHITEKT (AUTOR) : VEDOUcí PROJEKTU / HLAVNÍ INŽENÝR PROJEKTU (HIP)</p>		<p>FIRMA Architekti Hruša & spol. Ateliér Brno, s.r.o. Žitkova 5, 602 00 Brno tel. 541 243 829, fax 541 243 831 E-mail : info @ atelierbrno.cz http://www.hrusa-atelierbrno.cz IČO 255 175 62, DIČ CZ 255 175 62 Obchodní rejstřík oddíl C, vložka 29562</p>	
<p>prof. Ing. arch. PETR HRUŠA / Ing. arch. PETR LEVÝ</p>		<p>ZODPOVĚDNÝ PROJEKTANT / ZPRACOVAL Ing. arch. Kateřina Holmanová Ing. arch. Lucie Jestřábová Ing. arch. Kateřina Piňhalová Bc. Lukáš Hodek INVESTOR ZAKÁZKY : Univerzita Hradec Králové Roklanského 62 500 03 Hradec Králové</p>	
<p>KLIENT ZAKÁZKY : Univerzita Hradec Králové Roklanského 62 500 03 Hradec Králové</p>			
<p>FÁZE (STUPEŇ DOKUMENTACE) DOKUMENTACE PRO PROVÁDĚNÍ STAVBY</p>		<p>KONTROLA Ing. arch. VÍT ZENKL</p>	
<p>NÁZEV ZAKÁZKY (DÍLO) Modernizace a rekonstrukce budov B a C Univerzity Hradec Králové, náměstí Svobody</p>		<p>DATUM 02/2019</p>	
<p>ČÁST DOKUMENTACE D DOKUMENTACE STAVBY</p>		<p>ZAKÁZKA ČÍSLO 16056</p>	
<p>DOKUMENT (VÝKRES) BUDOVA "C" UHK, parc. č. st. 392, 759 BOURACÍ PRÁCE ŘEZ I-I, II-II, III-III, IV-IV</p>		<p>OBJEKT BUDOVA "C" MĚŘÍTKO 1/100</p>	
		<p>Č. VÝKRESU / REVIZE PARÉ</p>	
		<p>D.1.1.b.013</p>	